

# Hatıl Donatısı

Yığma yapılarda duvarların bağlantılarını sağlamak amacıyla hatıl yapılır. Moloz taş duvar yüksekliğinin 1,5 m' yi geçmesi durumunda hatıl yapılması zorunludur. Taş duvarlarda en az 6 adet çapı 10 mm olan boyuna donatı kullanılır. Tuğla duvarlar için en az 4 adet 12 mm çaplı donatı kullanılır.

Düşey hatıllar her 4 metrede bir yapılır. Yığma yapılarda kapı ve pencere üstlerini birleştirecek şekilde hatıl yapılır.

Hatıl boyuna donatıları keserek hazır edilir.

Etriyeler hazırlanır.

İki adet boyuna donatıyı demirci sehpası üstüne dengeli olarak yerleştirilir.

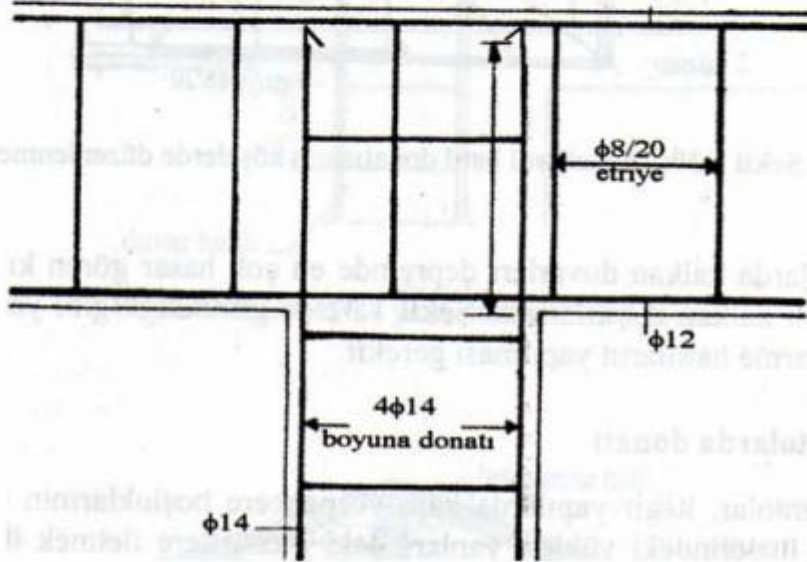
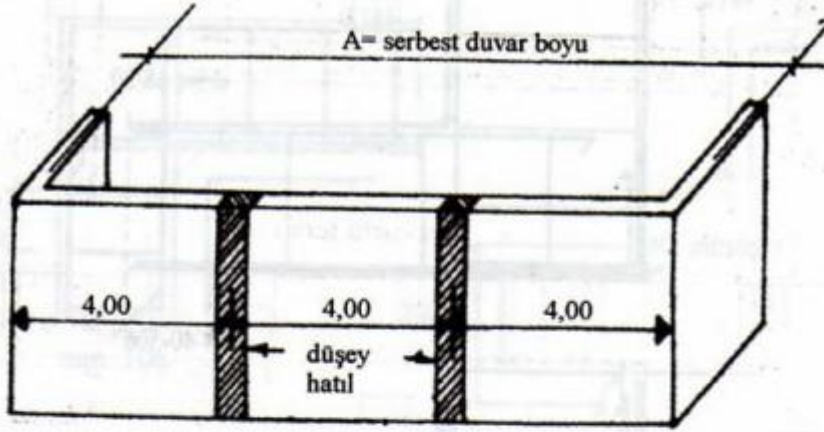
Etriyeleri bu iki donatıdan geçirilir.

Etriye yerleri işaretlenir.

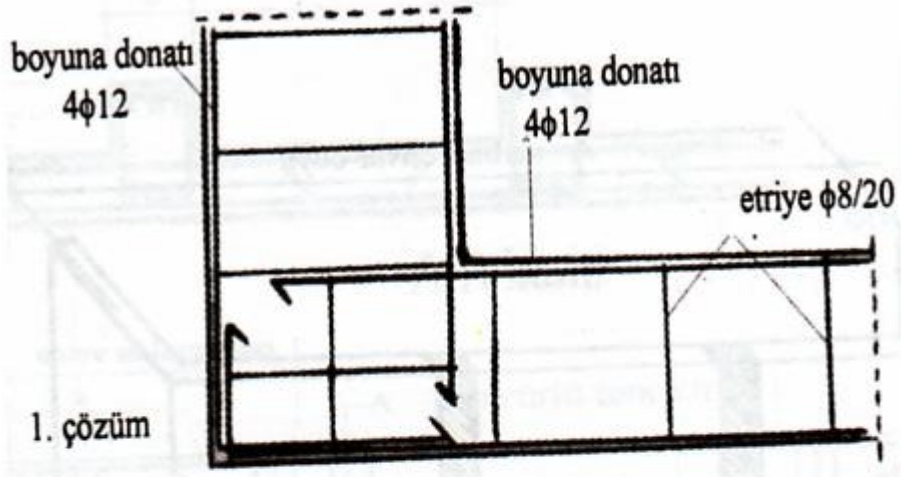
İşaretli olan yerlere etriyeler tel ile bağlanır.

Diğer hatıl donatıları üstünde etriye yerleri işaretlenir.

Etriyeler aynı hizada olacak şekilde tel ile diğer boyuna donatılara bağlanır.



Kalıba deęecek yerlere pastaşı takılır.  
Hatıl keřişme yerleri kalıp içinde baęlanır:



$$L = 40-50\phi$$

