

Kiriş Donatısı

Genellikle dikdörtgen kesitli ve eğilmeye çalışır. Üzerindeki yükleri kolon ve altındaki duvarlara iletirler. Kiriş donatıları montaj, esas (düz demir), pilye ve etriye donatılarıyla yapılır. Kirişlerde çapı 12 mm (Ø12) den aşağı donatı kullanılmaz. Kiriş başlangıcına üstten L/4 kadar mesnet donatısı bağlanır. Kirişler devam ediyorsa alt donatılar L/4 kadar diğer kirişe devam eder. Kirişlerin başlangıcı bitişlerinde üstte mesnet donatısı kullanılır.

Esas donatılar ve montaj donatıları kesilerek bir uçlarına demir bükme ile 12Ø boyunda kanca yapılır.

Etriyeler sayısı kadar kesilir ve bükülerek hazırlanır.

Pilyeler boyunda kesilir, proje ölçüsünde iki demir bükme anahtarı ile hazırlanır.

Kiriş kalıp üzerinde yerine yakın kurulan sehpa üstünde hazırlanır.

Kolon ile birleşim yeri dışındaki etriye yerleri işaretlenerek tel ile bağlanır.

Kiriş başlangıcına mesnet donatıları hazırlanır ve bağlanır.

Bütün boyuna donatı bağlandıktan sonra pilye kiriş içine geçirilir. Etriye değme yerlerinden bağlanır.

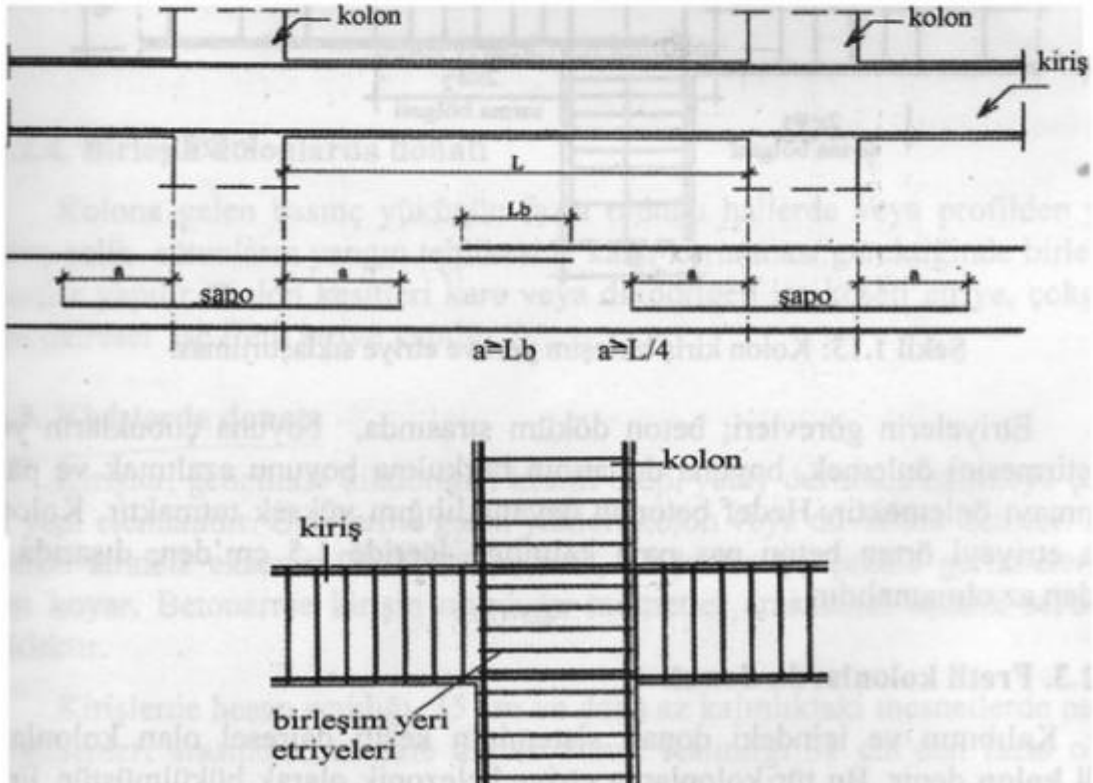
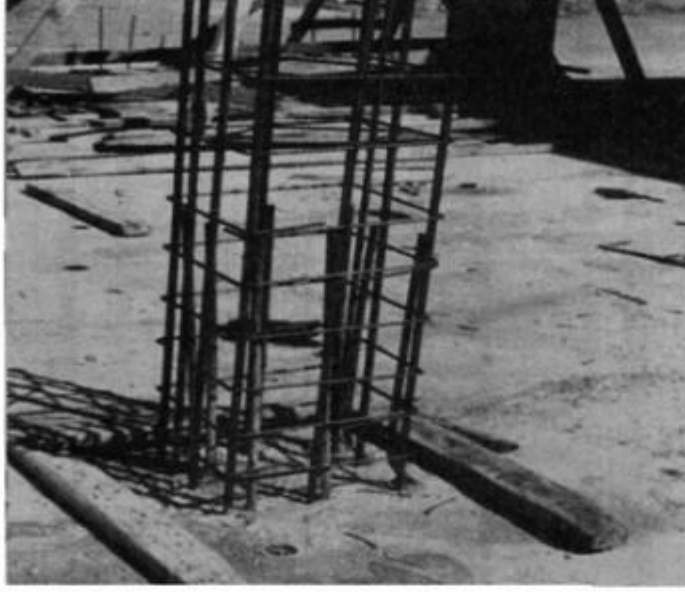
Kolon filiz yerlerine gereken etriyeler kiriş üstüne serbest olarak takılır ve kiriş yerine oturtulur. Etriyelerin kalıba değen taraflarına pastaşı takılmalıdır.

Mesnet içinde etriyeler yerinde bağlanır.

Esas donatılar devam eden döşemeye L/4 kadar devam ettirilir.

Mesnet yerlerinde altta şapo donatıları her iki yanda L/4 kadar geçer vaziyette bağlanır.





Kiriş, yığma yapılarda her iki ucu mesnetlere 20 cm serbest oturuyorsa basit kiriştir. Donatıların uçları 45 derece bükülür. Kirişin bir ucu kolona saplanıyor diğeri boşlukta ise bu konsol kiriştir. Burada esas ve pilye donatıları üstte montaj donatıları altta olur. Konsol çıkmanın çok olması durumunda ilave [pilye](#) bağlanır. Bazen kirişlerde ters olarak yapılır.

